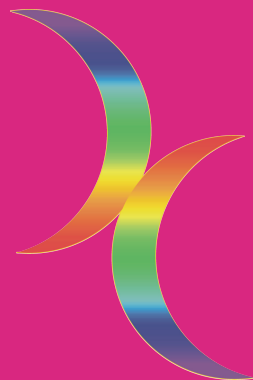


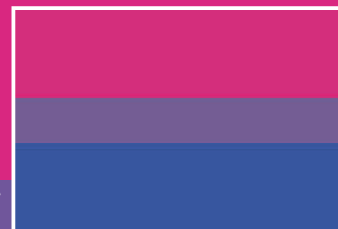
Wenn du noch auf der Suche nach der eigenen Identität bist, dich gerade als bisexuell o.ä. erkannt hast oder schon lange weißt, dass Du bisexuell bist, und einfach mehr zum Thema wissen willst (oder auch mit einem bisexuellen Menschen eine Beziehung führst oder einfach so interessiert bist), dann hast Du folgende **Möglichkeiten**:

- Bestell dir das kostenlose **BiJou** (www.bine.net/bijou).
- Fordere das **BiNe-Infopaket** an (www.bine.net/content/bi-bedarf#infopaket).
- Informiere dich über **Bisexualität online** (www.bisexualitaet.org).
- Werde Teil der **Community von LLL** (www.liebe-leben-leute.de).
- Schau bei einem **Bi-Stammtisch** in deiner Gegend vorbei (www.bisexuell.org).
- Komm zu den **Offenen Treffen**, Männer-Treffen oder Frauen-Treffen von BiNe (www.bine.net/content/bi-treffen).
- Nutze das **Beratungstelefon** von BiNe (www.bine.net/content/beratung).
- Werde **Mitglied** bei BiNe e. V. (www.bine.net/content/mitgliedschaft).
- Guck dir **YouTube**- Videos zum Thema an (<http://tinyurl.com/tube1bi>).
- Schau dir den **Film** „Goldfish Memory“ an.
- Lies das **Buch** „Getting Bi“ von Robyn Ochs.



Das **BiNe-Logo** ist aus den zwei Geschlechter-Symbolen für weiblich und männlich entstanden und symbolisiert die Öffnung zu beiden Seiten hin.

Die **internationale Bi-Flagge** zeigt gleichgeschlechtliches Interesse (pink), gegengeschlechtliches Interesse (blau) und mittig die Vereinigung - bisexuell (lavendel).



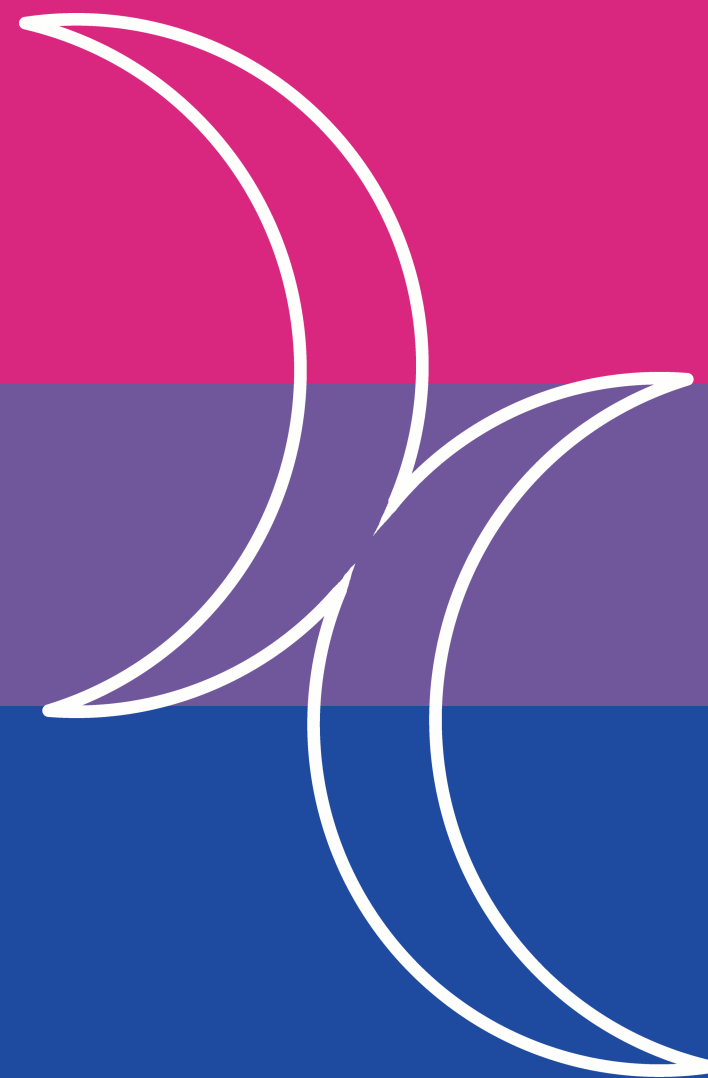
Am 23.9. wird der Tag der Bisexuellen gefeiert.

Ergänzend hier die **pansexuelle Flagge**:



Eine Aktion vom Hamburger Bi-Stammtisch **Bi & Friends HH** - www.bigaystammtisch.de

Alles über



Bisexualität

Als bisexueller Mensch ist es anfangs oft schwer, die eigenen Gefühle zu deuten, da die Gesellschaft und die Medien meistens nur das heteronormative Weltbild zeigen und nur selten homosexuelle Paare. Bisexuelle Vorbilder sind dagegen extrem rar.

Vorurteile gegenüber Bisexuellen gibt es viele:

- ✔ „Es gibt gar keine Bisexuellen.“ (Leugnen der Existenz)
- ✔ „Alle Bisexuellen sind nicht monogam.“ (Pauschalisierung der Polyamorie)
- ✔ „Bisexuelle können sich nicht entscheiden.“
- ✔ „Bisexuelle sind nicht beziehungsfähig.“
- ✔ „Bisexuelle wollen immer und mit jedem Sex.“
- ✔ „Bisexuelle sind neurotisch.“
- ✔ „Bisexuelle durchleben nur eine Phase.“ (entweder auf dem Weg zur Homosexualität oder auf dem Weg zurück zur Heterosexualität)
- ✔ „Bisexuelle Männer sind in Wirklichkeit schwul.“
- ✔ „Bisexuelle Frauen sind in Wirklichkeit heterosexuell.“

Diese Aussagen sind **Bisexuellen-feindlich** (monosexistisch, biphob) und deutlich abzulehnen.

Nicht alle Menschen wollen sich als **bi outen**, wer es aber schafft, hilft anderen Bisexuellen in der Selbstfindung, gerade jungen Menschen.

Bisexuell ist ... wer sich romantisch und/oder sexuell von mehr als einem Geschlecht angezogen fühlt.

Nicht jede Bisexuelle, nicht jeder Bisexuelle ist gleich. Es gibt **ganz unterschiedliche** Sicht- und Lebensweisen:

- ✔ Monogame Bisexuelle,
- ✔ in Mehrfachbeziehungen lebende Bi's (Polyamorie),
- ✔ heimlich auslebende Bisexuelle,
- ✔ geoutete Bisexuelle,
- ✔ Bi-Swinger,
- ✔ asexuelle Bisexuelle,
- ✔ trans* oder inter* Bisexuelle,
- ✔ in der LSBTI*-Szene aktive Bisexuelle,
- ✔ mehr an einem Geschlecht Interessierte,
- ✔ Fifty-Fifty-Bisexuelle
- ✔ usw.

Manche **bezeichnen** sich selbst als bisexuell, andere als pansexuell, bi-interessiert, heteroflexibel oder mögen gar keine Schubladen. Einige identifizieren sich gar als heterosexuell oder homosexuell.

Eins aber **vereint uns**: Wir können uns (jedenfalls zeitweise) nicht nur in Männer und nicht nur in Frauen verlieben oder sexuelles Verlangen empfinden.

Ein wichtiger Verein für Bisexuelle in Deutschland ist das **Bisexuelle Netzwerk**: Er ist für Bisexuelle, ist für uns, **für Dich da!** Und das **seit 1992**.

Was macht BiNe e. V.?

- Vernetzung von Bi-Gruppen,
- regelmäßige deutschlandweite Bi-Treffen,
- Unterstützung von Bi-Events und -Projekten,
- Präsenz auf CSDs,
- Aufklärung über nicht-monosexuelle Lebensweisen,
- Einsetzen für Toleranz,
- Beratung,
- Einsetzen für politische Weiterentwicklung zugunsten einer bi-positiven Gesellschaft,
- Betreiben der Internetseite www.bine.net,
- Herausgabe des Bisexuellen Journals BiJou.

Wir wollen eine Gesellschaft,

- ❖ in der Menschen die Beziehungen führen können, die sie wollen,
- ❖ die alle Menschen in ihrer Bi-Identität wahr- und ernstnimmt,
- ❖ die alle sexuellen Orientierungen, Lebensentwürfe und Beziehungen als gleichwertig anerkennt und ernst nimmt,
- ❖ die Menschen die Freiheit gibt, sich sexuell selbstbestimmt zu entfalten,
- ❖ in der alle rassistischen und sexistischen Strukturen aufgelöst sind,
- ❖ in der das Thema Sexualität enttabuisiert ist.

Berücksichtigt und **nennt** uns bei Aktionen mit. Denn LSBTI* steht auch für Bisexuelle!